

Anleitung für IServ

1. Anmelden

Gehe auf: <https://astridlindgren-soest.eu>

Gib deinen Benutzernamen ein!

IServ-Anmeldung

Account

Passwort

Angemeldet bleiben

Gib dein Passwort ein!

The image shows a screenshot of the IServ login interface. At the top, a text box says "Gib deinen Benutzernamen ein!". Below this is the "IServ-Anmeldung" form. It contains two input fields: "Account" and "Passwort". A blue button labeled "Anmelden" is positioned below the "Account" field. To the right of the "Anmelden" button is a checkbox labeled "Angemeldet bleiben". Below the "Passwort" field, another text box says "Gib dein Passwort ein!". Two large grey arrows point from the text boxes to the "Account" and "Passwort" input fields respectively.

2. Überblick

Hier siehst du das Startfenster, mit allen wichtigen Informationen.

The screenshot displays the IServ web interface for Astrid-Lindgren-Schule Soest. The browser address bar shows the URL `astridlindgren-soest.eu/iserv/`. The page title is "Astrid-Lindgren-Schule Soest" and the user is logged in as "Dein Name". The last login time is "20.01.2021 09:25".

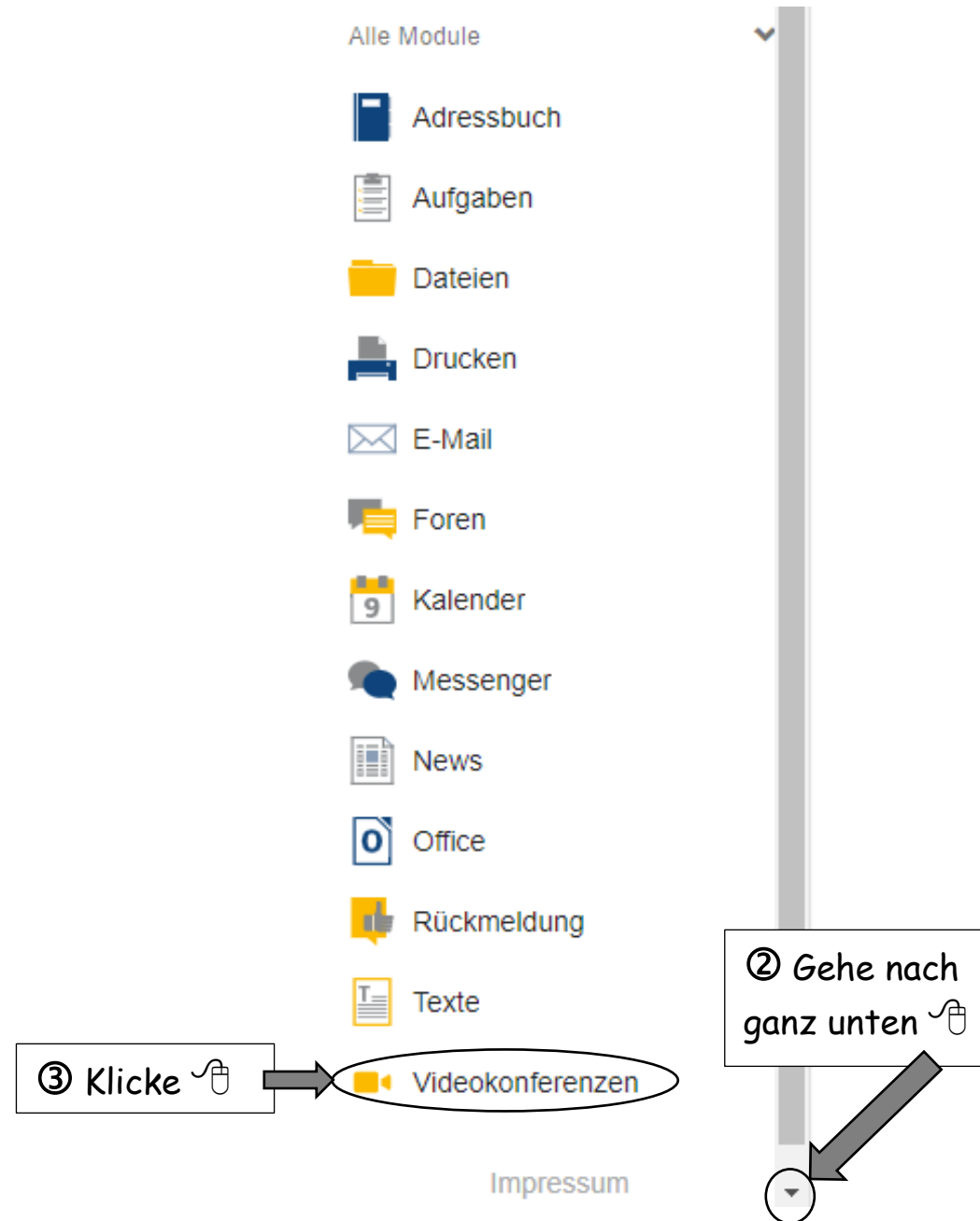
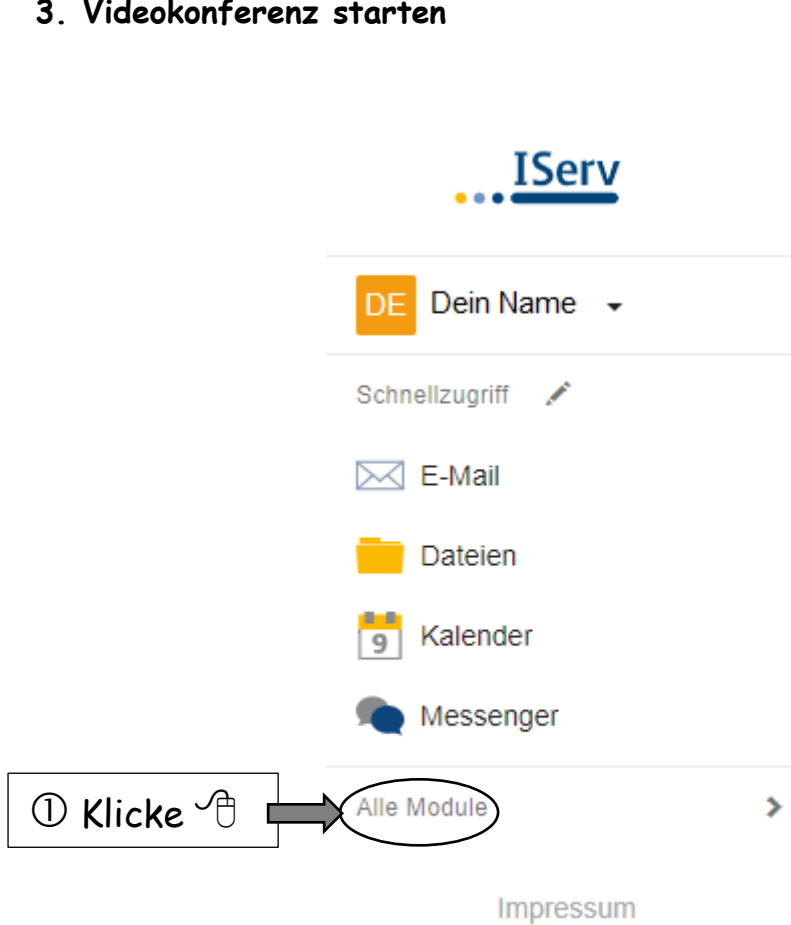
The interface is divided into several sections:

- Sidebar (Menü):** A vertical list of modules including: Schnellzugriff, E-Mail, Dateien, Kalender, Messenger, Adressbuch, Aufgaben, Dateien, Drucken, E-Mail, Foren, Kalender, Messenger, News, Office, Rückmeldung, Texte, Videokonferenzen, and Impressum.
- Main Content Area (Hauptfenster):** Displays a greeting "Hallo [Name]", an E-Mail section with the message "Es befindet sich keine ungelesene E-Mail im Posteingang -" and a link "E-Mails senden und empfangen", and a News section with the message "Es gibt zur Zeit keine Neuigkeiten."
- Right Sidebar:** Contains three sections: "IServ-App" with download links for the App Store and Google Play, "Kalender" with the message "Keine in den nächsten 14 Tagen -" and a link "Termine anzeigen", and "Geburtstage" with the message "Keine in den nächsten 7 Tagen -".

A box labeled "Menü" with an arrow points to the sidebar menu. Another box labeled "Hauptfenster" with an arrow points to the main content area.

Hauptfenster: Hier siehst du jeweils das von dir ausgewählte Modul aus dem Menü.

3. Videokonferenz starten



IServ

DE Dein Name ▾

Schnellzugriff ✎


- E-Mail
- Dateien
- Kalender
- Messenger


Alle Module ▾

- Adressbuch
- Aufgaben
- Dateien
- Drucken
- E-Mail
- Foren
- Kalender
- Messenger
- News
- Office
- Rückmeldung
- Texte
- Videokonferenzen**

Impressum

Mit Ihnen geteilte Räume

 **Beispiel**

 Sie haben keine Rechte, neue Räume zu erstellen. Bitte warten Sie auf eine Einladung, um an einer Videokonferenz teilzunehmen.

Klicke 

Status des Konferenzsystems

Status ●

Geringe Auslastung

Konferenzen	14034
Teilnehmer	133230
CPUs	19848

ⓘ Diese Zahlen zeigen den globalen Zustand und die Ressourcen des von IServ gehosteten Konferenzsystems. Die angezeigte Auslastung ist diejenige des gehosteten Konferenzsystems und nicht die Ihres Servers.

IServ

DE Dein Name ▾

Schnellzugriff ✎

- E-Mail
- Dateien
- Kalender
- Messenger

Alle Module ▾

- Adressbuch
- Aufgaben
- Dateien
- Drucken
- E-Mail
- Foren
- Kalender
- Messenger
- News
- Office
- Rückmeldung
- Texte
- Videokonferenzen**

Impressum

Beispiel erstellt von

[← Zurück](#)

Freigaben

privat Nur Benutzer mit einer Freigabe können diesen nicht-öffentlichen Raum sehen und betreten.

Dein Name (Klasse)

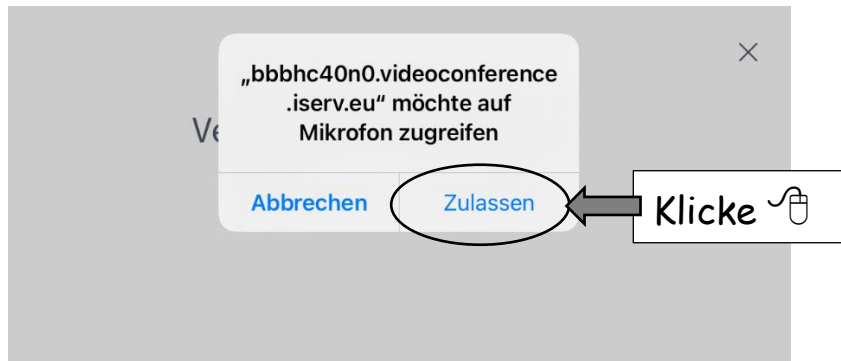
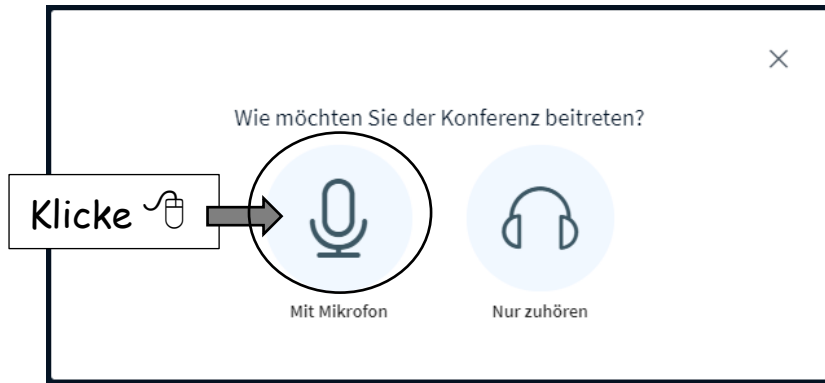
Videokonferenz

[→ Jetzt betreten](#)

Die Videoübertragungen werden nur für unterrichtliche oder schulinterne Zwecke verwendet, nicht an Dritte übermittelt und nicht gespeichert. Hat Ihre Schule keine Ausnahmen definiert, ist eine Speicherung, Veröffentlichung oder Verbreitung von Videoinhalten ganz oder teilweise, sowohl Veranstalter wie auch Teilnehmern der Konferenz und deren Angehörigen grundsätzlich untersagt. Verstöße ziehen Konsequenzen vom Ausschluss von Konferenzen bis zu rechtlichen Schritten nach sich.

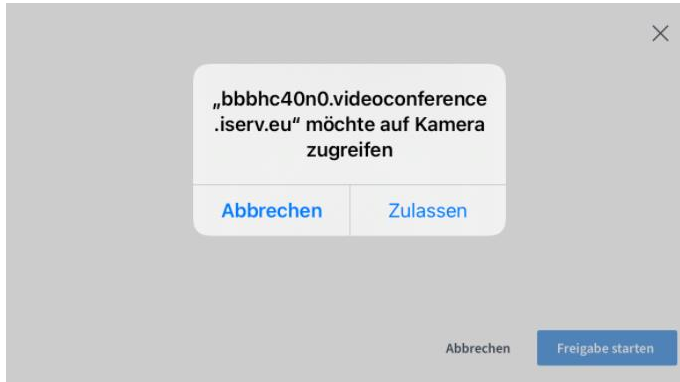
Klicke 

So schaltest du das Mikrofon und die Kamera an:





Klicke 




X

Webcameinstellungen



Kamera
Frontkamera

Qualität
Mittlere Qualität

Abbrechen **Freigabe starten** 

4. Abmelden

